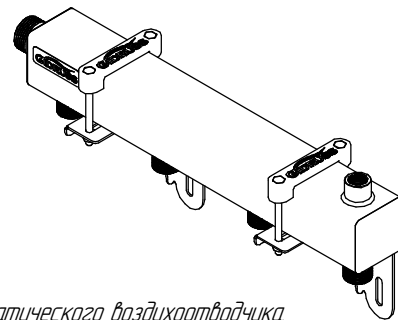


DMSS-25-20x4.17

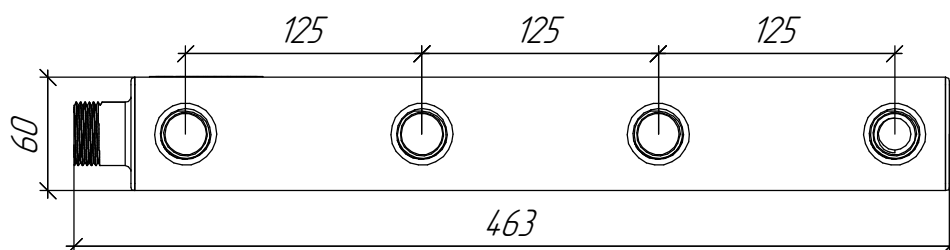
ТЕХНИЧЕСКИЙ ЛИСТ



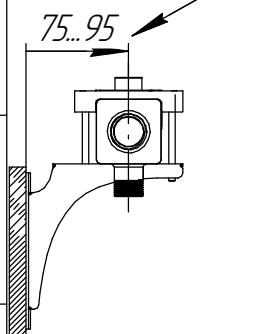
G 1" (Ду25) НР
Магистральное подключение

Rp 1/2" (Ду15) ВР
Подключение автоматического воздухоотводчика,
крана маевского или дренажного крана

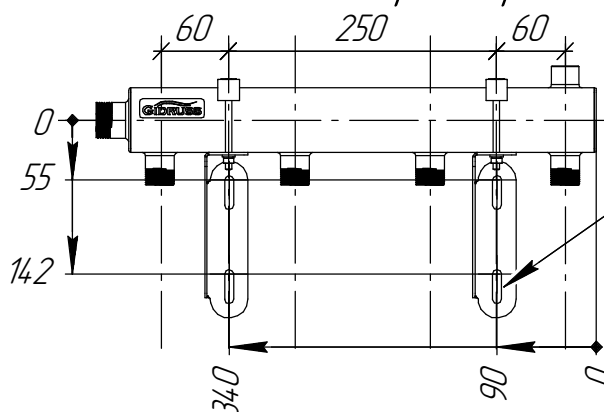
G 3/4" (Ду20) НР
Подключение контуров-потребителей



Регулируемый вылет
оси трубопроводов
от стены



Монтажные размеры



Монтажные пазы для регулировки
высоты и горизонтального положения

Основные характеристики

Рабочее давление, бар 6
Материал изготовления коллектора Нержавеющая сталь 08Х18Н10Т (АISI 304)
Наружная поверхность Зеркальная полировка
Упаковка Картонная коробка, защитные заглушки GIDRUSS
Монтажные элементы в к-те поставки K.UF(60x60)

Арт. 1G 00324 17

Подп. и дата

Инв. № докл.

Взам. инв. №

Подп. и дата

Инв. № подл.

Изм.	Лист	№ докум.	Подп.	Дата
				29.12.2017

DMSS-25-20x4.17

Лист

Копировал

Формат А4